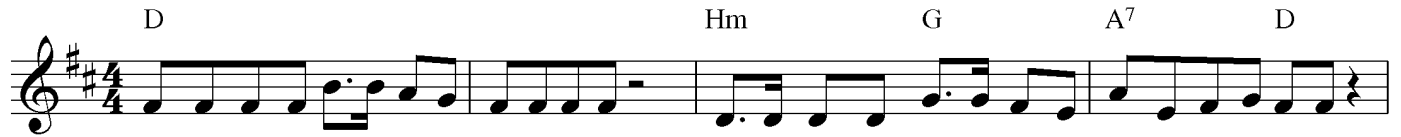


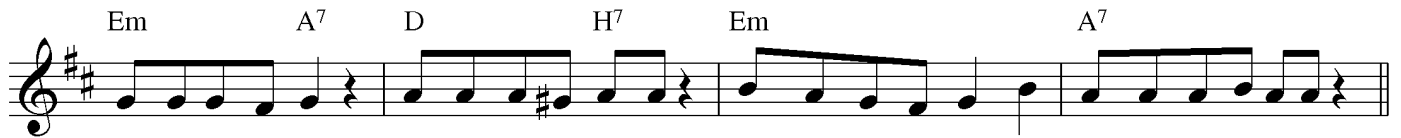
# Las jääki nii

Kristi Ilves

Tiina Lillepuu



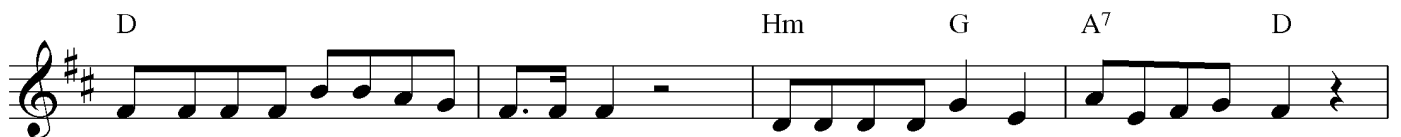
1. Li - na - kar - va lip - pu oi - ap ka - re kä - si lipp om kõr - gen, selg om sir - gu, mul - gi miis ei vä - si.



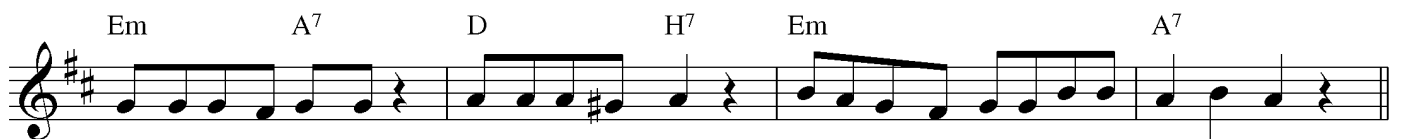
Mus - ta kuv - ve pääl kaa - rus - pae - la - kee - ru, kaits - man kuv - ve kand - jet, oid - man me - de e - lu.

Mul - gi - maa, mul - gi kiil mul - gi miil e - läp viil. Me  
Mul - gi kiil e - läp viil. Me

ko - du om siin ja jääp - ki sii nii. Me  
ko - du siin.



2. Mul - gi nai - sel i - hen lu - mi - val - ge põll, ta - nu uh - kelt pä - hän, nä - pu ot - san põnn.



Sei - säp mi - he kõr - van, toe - tep ki - gest väest, oi - ap kõ - vem - bi - ni o - ma lat - sel käest.

Mul - gi - maa, mul - gi kiil mul - gi miil e - läp viil. Me  
Mul - gi - maa mul - gi kiil mul - gi miil e - läp viil. Me

ko - du om siin ja jääp - ki sii nii. Me  
ko - du siin.

D Hm G A<sup>7</sup> D

3. Sil-mä tae-va poo-le, ja-la kind-lalt maan, sei-säp mul-gi pe-re o-ma Mul-gi-maal.

Em A<sup>7</sup> D H<sup>7</sup> Em A<sup>7</sup>

Tae-va-e-sä oid-ku, läm-mit and-ku päev, vil-lä kand-ku nurm ja väik-semb ol-gu vaev.

D G Em D Me

Mul-gi-maa, mul-gi kiil mul-gi miil e-läp viil. Me

D A A<sup>7</sup> D H<sup>7</sup> E A E

ko-du om siin ja jääp-ki sii nii. Mul-gi-maa, mul-gi kiil

F<sup>#</sup>m E Me

mul-gi miil e-läp viil. Me ko-du om siin ja

E H H<sup>7</sup> E H H<sup>7</sup> E

jääp-ki sii nii. Me ko-du om siin ja jääp-ki sii nii.  
siin. Me ko-du om siin ja jääp-ki sii nii.